

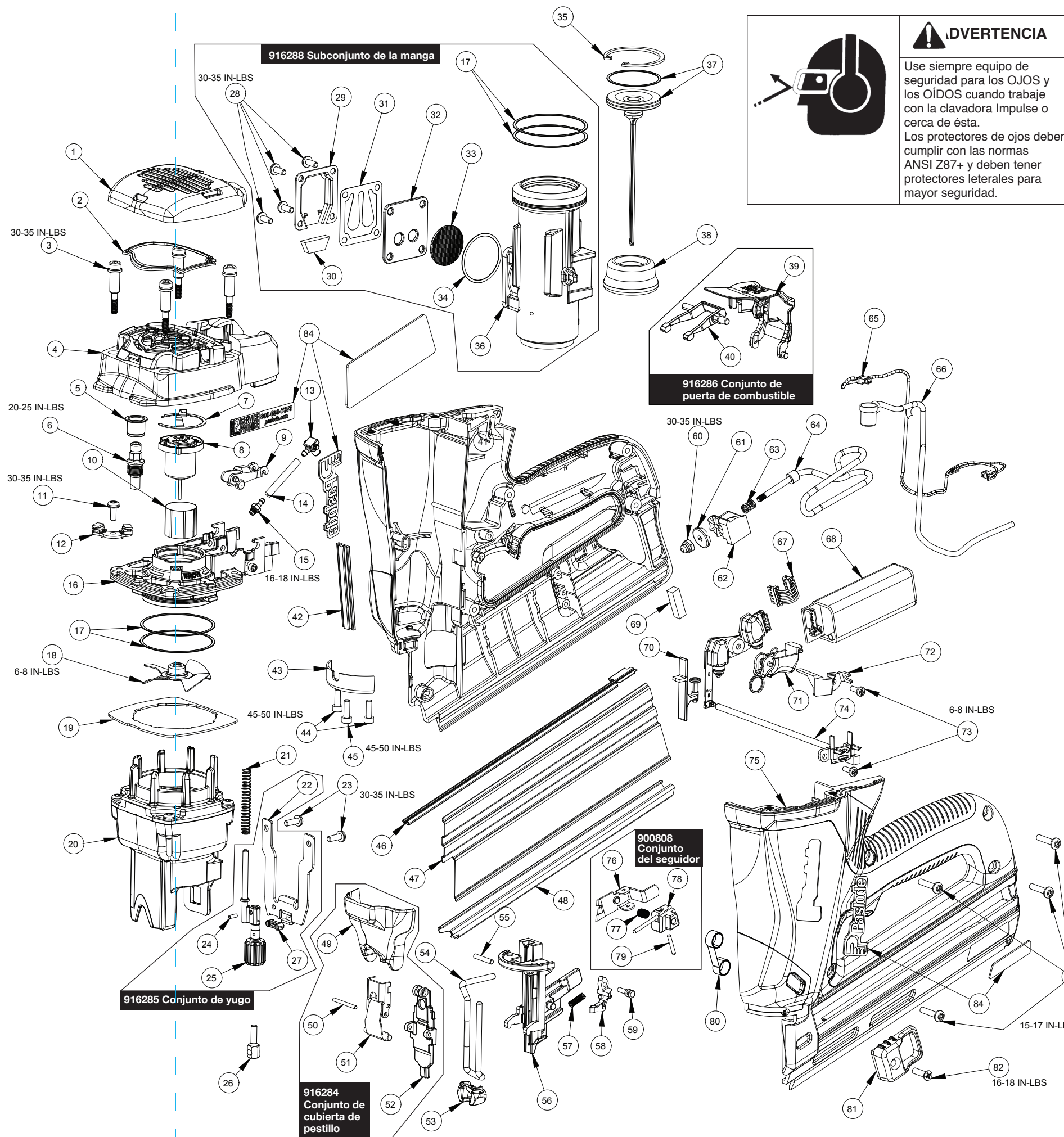
**Pieza No. 916200:**  
**Clavadora Inalámbrica Angulada Litio-ion Calibre 16**

ARTÍCULO No.	NÚMERO DE PIEZA	CANT.	DESCRIPCIÓN
1	916222	1	REJILLA
2	900648	1	FILTRO
3	901064	4	TORNILLO DE HOMBRO #8-32 X 1-3/8"
4	916216	1	TAPA
5	916249	1	AISLANTE
6	916236	1	CONJUNTO DE BUJÍAS
7	901119	1	ANILLO RETENEDOR
8	901382	1	CONJUNTO DE VENTILADOR DEL MOTOR CON ANILLO
9	904521	1	BRAZO PIVOTE
10	401356	1	MANGA DEL MOTOR
11	900596	1	TORNILLOS SEMS, TORQUE
12	900739	1	CONJUNTO DE TABLERO DE CIRCUITOS DE CABEZA DE CILINDRO
13	902406	1	BLOQUE DE COMBUSTIBLE
14	904546	1	TUBO DE COMBUSTIBLE
15	904517	1	LENGUETA DE COMBUSTIBLE
16	916208	1	CONJUNTO DE CABEZA DE CILINDRO
17	900612	4	ANILLO DE SELLO
18	900709	1	CONJUNTO DEL VENTILADOR
19	900700	1	PRESA DE AIRE
20	900729	1	CÁMARA DE COMBUSTIÓN
21	916239	1	RESORTE, GUÍA DE YUGO
22	916214	1	YUGO
23	900746	2	TORNILLO, #8-32 X 7/16"
24	900734	1	PASADOR
25	916227	1	GUÍA DE YUGO Y MONTAJE DOD
26	916212	1	PERNO DOD
27	916248	1	PARACHOQUES DE YUGO
28	405140	4	TORNILLO #8-32 X 3/8" (ROJO)
29	900668	1	CUBIERTA DE SILENCIADOR
30	900609	1	SILENCIADOR
31	900664	1	VÁLVULA DE CAÑA
32	900665	1	PLACA DE CAÑA
33	901089	1	DEFENSOR DE ESCAPE
34	900616	1	JUNTA TÓRICA DE ESCAPE
35	403099	1	ANILLO RETENEDOR
36	916232	1	MANGA
*37	900728	1	CONJUNTO DE PISTÓN
*38	900680	1	PARACHOQUES DE PISTÓN
39	916210	1	PUERTA DE COMBUSTIBLE
40	916209	1	PALANCA DOSIFICADORA
41	916201	1	MANGO DERECHO
42	916229	1	CANAL DELANTERO
43	916231	1	TAZA RETENEDORA

ARTÍCULO No.	NÚMERO DE PIEZA	CANT.	DESCRIPCIÓN
44	900708	2	TORNILLO SHC #8-32 X 3/8" (ROJO)
45	900754	1	TORNILLO SHC #8-32 X 3/8" (AMARILLO)
46	916230	1	CANAL BRAD
47	916215	1	PLACA DE CÁMARA
48	916205	1	CANAL VINCULANTE
49	916220	1	CUBIERTA DE PESTILLO
50	900685	1	PASADOR
51	902426	1	MONTAJE DE PALANCA DE LIBERACIÓN RÁPIDA
52	916204	1	PLACA DELANTERA
*53	902425	1	PUNTAL DE LA Sonda
54	916206	1	FORMA DE CABLE DE Sonda INFERIOR
55	916234	1	NARIZ DE PIN
56	916203	1	PLACA TRASERA
57	900631	1	RESORTE, BLOQUEO
58	900602	1	BARRA DE BLOQUEO
59	900630	1	PIN DE BLOQUEO
60	918909	1	TUERCA DE TAPA PARA GANCHO DE SERVICIO
61	918910	1	BOTÓN DE GANCHO DE SERVICIO
62	918911	1	BLOQUEO DE GANCHO DE SERVICIO
63	918913	1	RESORTE, GANCHO DE SERVICIO
64	918906	1	GANCHO DE SERVICIO, FORMA DE ALAMBRE
65	904562	1	CONJUNTO DE CABLE DEL MOTOR DEL VENTILADOR
66	904567	1	CONJUNTO DE CABLE DE CHISPA
67	900662	1	CONJUNTO DE CABLE DE ALIMENTACIÓN ESU
68	916258	1	MSU
69	902621	1	ALMOHADILLA DE BATERÍA
70	900726	1	CONJUNTO DE DESLIZAMIENTO DE INTERRUPTOR
71	901082	1	CONJUNTO DE GATILLO
72	900629	1	CLIP / ALTA TENSIÓN
73	404702	2	TORNILLO #6-32 X 3/8"
74	902439	1	CONJUNTO DE CIRCUITO MOLDEADO
75	916202	1	MANGO IZQUIERDO
76	900679	1	SEGUIDOR
77	900691	1	RESORTE DE COMPRESIÓN
78	900720	1	NÚCLEO DEL SEGUIDOR
79	900722	1	PIN DEL SEGUIDOR
80	900627	1	RESORTE DEL NEGADOR
81	916218	1	CUERPO DEL SEGUIDOR
82	916287	1	TORNILLO, PLASTITO #8-16 X 5/8"
83	901066	4	TORNILLO, PLASTITO #8-16 X 3/4"
**84	916260	1	PAQUETE DE ETIQUETAS

\* Indica artículos de uso normal  
 \*\* Asegúrese de que la etiqueta de Advertencia esté colocada correctamente. Reemplazar si es necesario. La etiqueta está disponible sin cargo a través del Departamento de Servicio.  
 → Denota nuevo cambio

**⚠ ADVERTENCIA**  
 Todas las piezas deben inspeccionarse periódicamente y reemplazarse si están desgastadas o rotas. No hacer esto puede afectar el funcionamiento de la herramienta y presentar un peligro para la seguridad.



**⚠ ADVERTENCIA**  
 Use siempre equipo de seguridad para los OJOS y los OÍDOS cuando trabaje con la clavadora Impulse o cerca de ésta. Los protectores de ojos deben cumplir con las normas ANSI Z87+ y deben tener protectores laterales para mayor seguridad.



Part/Pieza No. 916200

Model/Modelo IM250A Li2



**IMPORTANT DO NOT DESTROY** It is the customer's responsibility to have all operators and service personnel read and understand this manual.  
**IMPORTANTE NO DESTRUYAS** Es responsabilidad del cliente que todos los operadores y el personal de servicio lean y comprendan este manual.

**CORDLESS 16 GAUGE ANGLED LITHIUM-ION FINISH NAILER**  
 Clavadora Inalámbrica Angulada Litio-ion Calibre 16

**TOOL SCHEMATIC AND PARTS**  
 Diagrama y piezas de la herramienta

Printed in U.S.A.  
 © 2020 IllinoisTool Works Inc.  
 916272-1  
 11/20

www.paslode.com



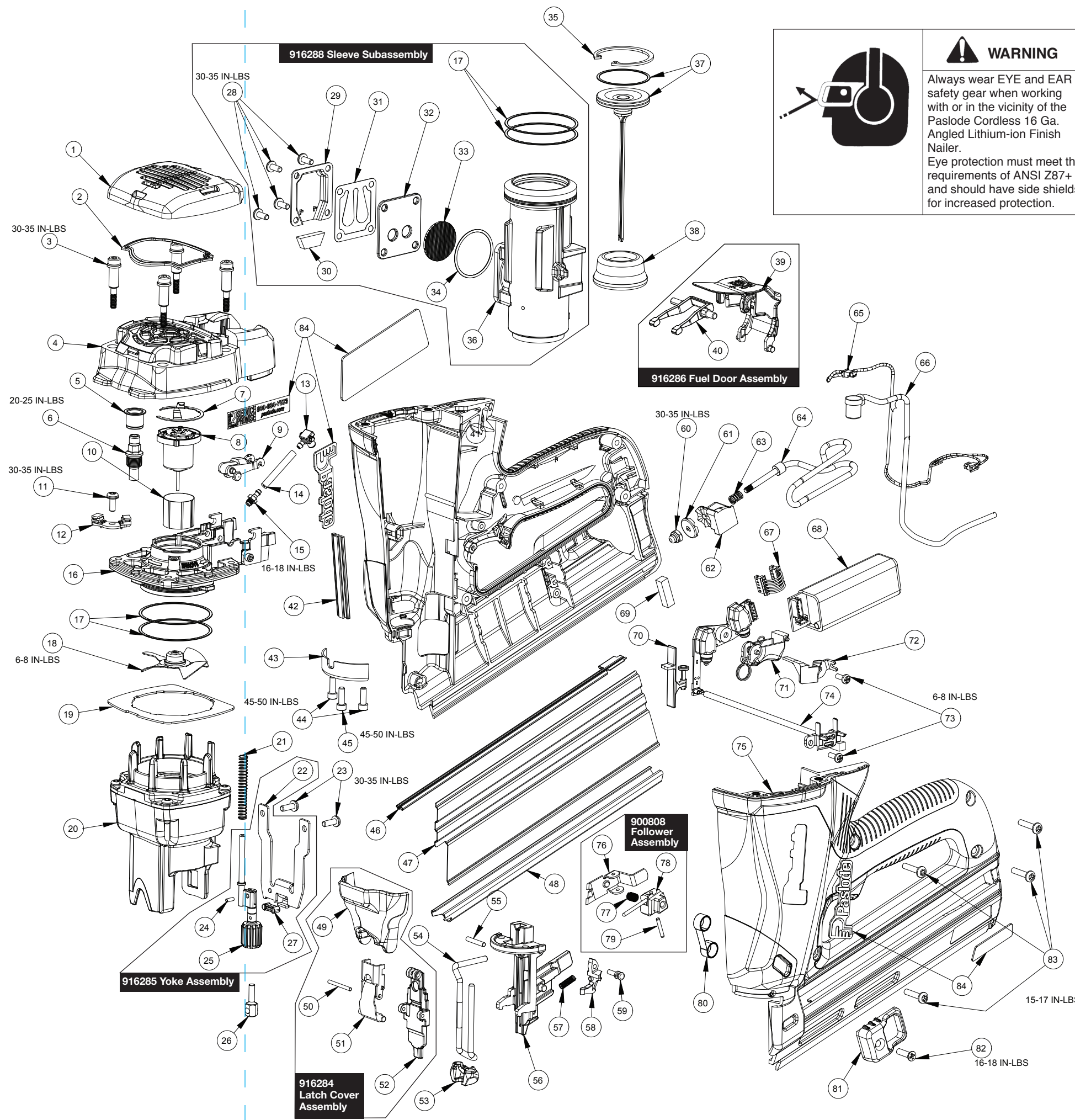
**Part No. 916200:**  
**CORDLESS 16 GAUGE ANGLED LITHIUM-ION FINISH NAILER**

ITEM NO.	PART NUMBER	QTY	DESCRIPTION
1	916222	1	GRILLE
2	900648	1	FILTER
3	901064	4	SHOULDER SCREW #8-32 X 1-3/8"
4	916216	1	CAP
5	916249	1	INSULATOR
6	916236	1	SPARK PLUG ASSEMBLY
7	901119	1	RETAINING RING
8	901382	1	FAN MOTOR ASSEMBLY WITH RING
9	904521	1	PIVOT ARM
10	401356	1	MOTOR SLEEVE
11	900596	1	SEMS SCREW, TORX
12	900739	1	CYLINDER HEAD CIRCUIT BOARD ASSEMBLY
13	902406	1	FUEL BLOCK
14	904546	1	FUEL TUBE
15	904517	1	FUEL BARB
16	916208	1	CYLINDER HEAD ASSEMBLY
17	900612	4	SEAL RING
18	900709	1	FAN ASSEMBLY
19	900700	1	AIR DAM
20	900729	1	COMBUSTION CHAMBER
21	916239	1	SPRING, YOKE GUIDE
22	916214	1	YOKE
23	900746	2	SCREW, #8-32 X 7/16"
24	900734	1	ROLL PIN
25	916227	1	YOKE GUIDE AND DOD ASSEMBLY
26	916212	1	DOD STUD
27	916248	1	YOKE BUMPER
28	405140	4	SCREW #8-32 X 3/8" (RED)
29	900668	1	MUFFLER COVER
30	900609	1	MUFFLER
31	900664	1	REED VALVE
32	900665	1	REED PLATE
33	901089	1	EXHAUST BAFFLE
34	900616	1	EXHAUST O-RING
35	403099	1	RETAINING RING
36	916232	1	SLEEVE
*37	900728	1	PISTON ASSEMBLY
*38	900680	1	PISTON BUMPER
39	916210	1	FUEL DOOR
40	916209	1	DOSING LEVER
41	916201	1	RIGHT HANDLE
42	916229	1	FRONT CHANNEL
43	916231	1	RETAINING CUP

ITEM NO.	PART NUMBER	QTY	DESCRIPTION
44	900708	2	SHC SCREW #8-32 X 3/8" (RED)
45	900754	1	SHC SCREW #8-32 X 3/8" (YELLOW)
46	916230	1	BRAD CHANNEL
47	916215	1	MAGAZINE PLATE
48	916205	1	BINDING CHANNEL
49	916220	1	LATCH COVER
50	900685	1	DOWEL PIN
51	902426	1	QUICK CLEAR LEVER ASSEMBLY
52	916204	1	FRONT PLATE
*53	902425	1	PROBE TIP
54	916206	1	LOWER PROBE - WIRE FORM
55	916234	1	DOWEL PIN - NOSE
56	916203	1	BACK PLATE
57	900631	1	SPRING, LOCKOUT
58	900602	1	LOCKOUT BAR
59	900630	1	LOCKOUT PIN
60	918909	1	UTILITY HOOK CAP NUT
61	918910	1	UTILITY HOOK BUTTON
62	918911	1	UTILITY HOOK BLOCK
63	918913	1	SPRING, UTILITY HOOK
64	918906	1	UTILITY HOOK, WIRE FORM
65	904562	1	FAN MOTOR WIRE ASSEMBLY
66	904567	1	SPARK WIRE ASSEMBLY
67	900662	1	ESU POWER WIRE ASSEMBLY
68	916258	1	MSU
69	902621	1	BATTERY PAD
70	900726	1	SWITCH SLIDE ASSEMBLY
71	901082	1	TRIGGER ASSEMBLY
72	900629	1	CLIP/ HIGH TENSION
73	404702	2	SCREW #6-32 X 3/8"
74	902439	1	MOLDED CIRCUIT ASSEMBLY
75	916202	1	LEFT HANDLE
76	900679	1	FOLLOWER
77	900691	1	COMPRESSION SPRING
78	900720	1	FOLLOWER CORE
79	900722	1	FOLLOWER PIN
80	900627	1	NEGATOR SPRING
81	916218	1	FOLLOWER BODY
82	916287	1	SCREW, PLASTITE #8-16 X 5/8"
83	901066	4	SCREW, PLASTITE #8-16 X 3/4"
**84	916260	1	LABEL PACK

\* Indicates normal wear items  
 \*\* Make sure Warning Label is properly affixed. Replace if necessary. Label is available at no charge through the Service Department.  
 → Denotes New Change

**WARNING**  
 All parts must be periodically inspected and replaced if worn or broken. Failure to do this can affect the tool's operation and present a safety hazard.



**WARNING**  
 Always wear EYE and EAR safety gear when working with or in the vicinity of the Paslode Cordless 16 Ga. Angled Lithium-ion Finish Nailer. Eye protection must meet the requirements of ANSI Z87+ and should have side shields for increased protection.

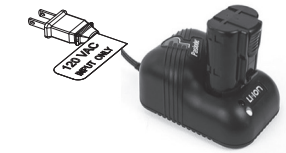
**ACCESSORIES / Accesorios**

**Battery**  
**Batería**



Part No. 902654

**Battery Charger**  
**De cargador de baterías**



Part No. 902672

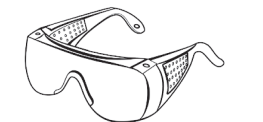
**9/64" Hex Key**  
**Llave hexagonal de 9/64"**

For cleaning tool.  
 Para la limpieza de la herramienta.



Part No. 900736

**Clear Safety Glasses**  
**Lentes de seguridad claros**



Part No. 401382

**Tool Cleaner**  
**Limpiador**

Ideal cleaner for all Paslode® tools.  
 Limpiador ideal para todas las herramientas Paslode.



Part No. 219348

**Paslode Cordless Lubricating Oil**  
**Aceite lubricante Paslode**

Specially formulated for use in Paslode® Cordless tools.  
 Formulado especialmente para su uso en herramientas Paslode Cordless.



Part No. 401482

**Carrying Case**  
**Maletín para la clavadora**



Part No. 905640

**No Mar Probe replacement tip**  
**Punta "No Mar" (que no deja marcas)**



Single Tip: Part No. 902425  
 Three Pack: Part No. 902473

For technical support call:  
 1-800-222-6990  
 or email:  
 tech@paslode.com

Para ayuda tecnica en español llame:  
 1-800-334-4811.  
 e correo electrónico:  
 tech@paslode.com

**Paslode**  
 An Illinois Tool Works Company  
 155 Harlem Avenue  
 Glenview, IL 60025  
 www.paslode.com